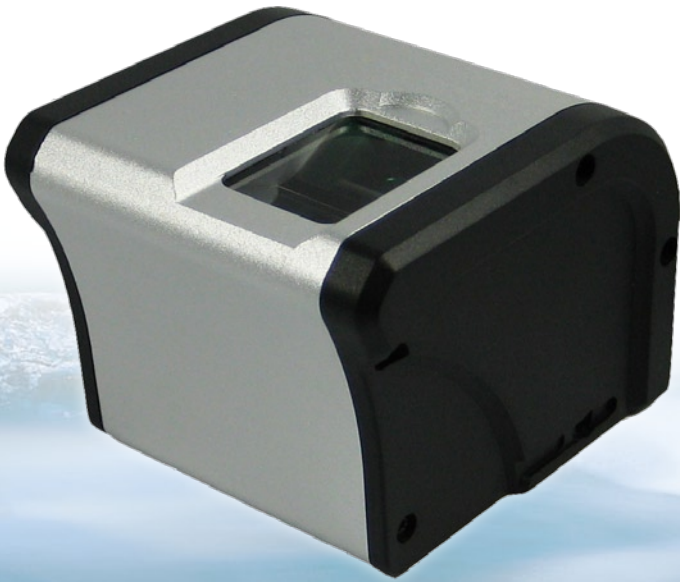


CSD 200



Características:

- > Pocos requisitos de mantenimiento
- > Diseño ergonómico, ligero y resistente
- > Impresiones planas de alta calidad
- > Rechazo de la luz ambiente
- > Amplia área activa de platen
- > Captura imágenes a 10 fotogramas por segundo
- > Capacidades para la captura automática, ganancia, contraste, y brillo regulable
- > Certificado por el FBI PIV-071006 y por FIPS 201 PIV

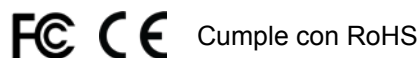
El CSD 200, escáner óptico de huellas dactilares de un solo dígito de Cogent, viene en un armazón compacto y resistente que permite a los usuarios capturar impresiones planas de alta calidad en un modo rápido, confiable y fácil de aprender. Su sistema óptico avanzado mejora el rechazo de la luz ambiente.

La conexión estándar USB 2.0 para la alimentación y transferencia de datos permite una sencilla integración con aplicaciones nuevas o existentes, eliminando el exceso de cables y la necesidad de un panel de captura de imágenes. El diseño resistente, ligero y ergonómico permite que el CSD 200 sea portátil sin comprometer la calidad de las imágenes. El CSD 200 también se ofrece en versión OEM para fabricantes. Puede combinarse con el módulo SA-4 SecurASIC OEM de Cogent para facilitar la integración de un componente biométrico a productos nuevos o existentes.

El CSD 200 es certificado por el FBI PIV-071006 y por FIPS 201 PIV (Normas Federales de Procesamiento de la Información para la verificación de información personal). El controlador del CSD 200 incluye capacidades para la captura automática, ganancia, contraste, y brillo regulable. Esta solución robusta y económica tiene pocos requisitos de mantenimiento y tiene una amplia área activa de platen, ideal para la autenticación biométrica de red, la autenticación de documentos biométricos de viaje y la verificación de identidad.

Escáner de un Solo Dígito

Resolución:	500 ppp ($\pm 1\%$)
Iluminación Uniforme:	Menos de 35% de variación desde el centro hacia las esquinas
Área del Platen:	1.1 x 0.7 pulg.. (26.8 x 18.9 mm)
Área Activa del Platen:	0.96 x 0.64 pulg., 480 x 320 píxeles
Escala de Grises:	8-bit, 256 capas
Conexión/Alimentación:	USB 2.0 (500 mA @ 5V)
Temperatura de Operación:	35°F a 120°F (1.6°C a 49°C)
Margen de Humedad:	10-90% sin condensación/resistente a salpicaduras
Peso:	0.77 lb (0.35 kg)
Dimensiones:	2 x 2.7 x 2.4 pulg. (51 x 68.9 x 60.9 mm)
Peso de la Versión OEM:	0.55 lb (0.25 kg)
Dimensiones de la Versión OEM:	1.0 x 1.76 x 2.34 in. (25.48 x 44.69 x 59.50 mm)
Requisitos de PC:	Windows XP Professional (Svc. Pack 2) Windows 2000 Professional (Svc. Pack 4) CPU compatible con Pentium IV de 1 GHz o superior 256 MB RAM Puertos compatibles con USB 2.0 o tarjeta PCI USB 2.0
Opciones:	Soporte instalable, armazón de aluminio, armazón personalizable para cantidades grandes
SDKs disponibles:	BioQ Control SDK; SA-4 SecurASIC OEM module; FPCaptureAccess; FPCaptureExpressLite
Certificaciones:	FBI PIV-071006 Norma FIPS 201 PIV



*Especificaciones de producto están sujetas a cambios sin previo aviso.